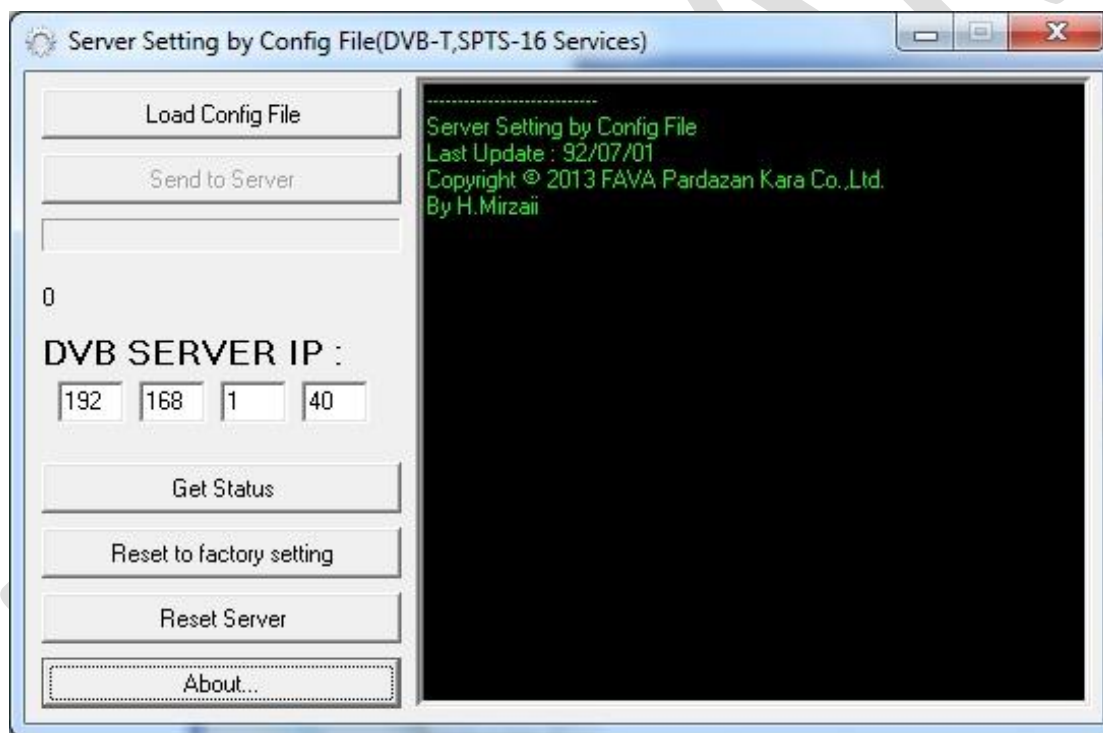


راهنمای استفاده از نرم افزار (SPTS-16 Services) Server Setting By Config File

نرم افزار **SSCF** جهت اعمال ستینگ های مختلف و همچنین تعامل با سیستم DVBServer طراحی شده است .

نکته : این نرم افزار فقط جهت تعامل با سرور های ۱۶ سرویس مانند: (16 Services)+DTD202 طراحی شده است

عملکرد نرم افزار، مانند نرم افزار های RC بوده با این تفاوت که امکان اعمال ستینگ های مختلف را در قالب یک فایل TXT فراهم کرده و علاوه بر آن بعد از اعمال ستینگ، صحت ست شدن متغیر های مختلف سرور را نیز بررسی و تصیح مینماید . در مجموع ابزاری مناسب جهت کنترل بخش های مختلف سرور ها بوده و کاربر می تواند با ساخت فایل های ستینگ مختلف به سرعت تغییرات مورد نظر خود را اعمال نماید.



پنجره اصلی نرم افزار بسیار ساده بوده و شامل دکمه های زیر میباشد:

:Load Config File

دریافت و بارگذاری فایل کانفیگ سرور

:Send to Server

ارسال و لود کردن سرور توسط ستینگ ها و متغیر های برگرفته از فایل کانفیگ

:Get Status

دریافت و نمایش ستینگهای فعلی سرور

:Reset to Factory Setting

اعمال ستینگ های کارخانه ای بر روی سرور

:Reset Server

ارسال دستور ریست برای سرور و بارگذاری مجدد متغیر های سرور.

:About

دریافت اطلاعات مربوط به نرم افزار

:DVB SERVER IP

IP سرور را در این قسمت مشخص نمایید

فرمت مربوط به فایل کانفیگ نیز بسیار ساده بوده و به سادگی و با بررسی نمونه فایل ارائه شده، بخش های مختلف آن قابل بررسی می باشد:

نمونه فایل کانفیگ مربوط به استریم شماره یک سرویس زمینی، قابل دریافت در محدوده شهر تهران، شامل ۱۰ برنامه تلویزیونی و ۶ سرویس رادیویی:

```
/**Frequency(KHZ)*****
```

```
freq=602000
```

```
/**all pid mode*****
```

```
allpid=0
```

```
/**Service 1*****
```

```
/**SID*****
```

```
pid0=101
```

```
/**PMT*****
```

```
pid1=101
```

```
pid2=1010
```

```
pid3=1011
```

```
pid4=
```

```
/**Service 2*****
```

```
/**SID*****  
pid5=102  
/**PMT*****  
pid6=102  
pid7=1020  
pid8=1021  
pid9=  
/**Service 3*****  
/**SID*****  
pid10=103  
/**PMT*****  
pid11=103  
pid12=1030  
pid13=1031  
pid14=  
/**Service 4*****  
/**SID*****  
pid15=104  
/**PMT*****  
pid16=104  
pid17=1040  
pid18=1041  
pid19=  
/**Service 5*****  
/**SID*****  
pid20=105
```

/**PMT*****

pid21=105

pid22=1050

pid23=1051

pid24=

/**Service 6*****

/**SID*****

pid25=106

/**PMT*****

pid26=106

pid27=1060

pid28=1061

pid29=

/**Service 7*****

/**SID*****

pid30=107

/**PMT*****

pid31=107

pid32=1070

pid33=1071

pid34=

/**Service 8*****

/**SID*****

pid35=108

/**PMT*****

pid36=108

pid37=1080

pid38=1081

pid39=

/**Service 9*****

/**SID*****

pid40=119

/**PMT*****

pid41=119

pid42=1190

pid43=1191

pid44=

/**Service 10*****

/**SID*****

pid45=120

/**PMT*****

pid46=120

pid47=1200

pid48=1201

pid49=

/**Service 11*****

/**SID*****

pid50=151

/**PMT*****

pid51=151

pid52=1511

pid53=

pid54=

/**Service 12*****

/**SID*****

pid55=152

/**PMT*****

pid56=152

pid57=1521

pid58=

pid59=

/**Service 13*****

/**SID*****

pid60=153

/**PMT*****

pid61=153

pid62=1531

pid63=

pid64=

/**Service 14*****

/**SID*****

pid65=154

/**PMT*****

pid66=154

pid67=1541

pid68=

pid69=

/**Service 15*****

/**SID*****

pid70=155

/**PMT*****

pid71=155

pid72=1551

pid73=

pid74=

/*Service 16*****

/**SID*****

pid75=156

/**PMT*****

pid76=156

pid77=1561

pid78=

pid79=

/*******

/*Source IP&Port*****

sip0=192

sip1=168

sip2=1

sip3=40

smac0=10

smac1=11

smac2=12

smac3=13

smac4=14

```
smac5=15
sport=4567
//*****
/*Destination IP&Port*****
dip0=228
dip1=110
dip2=1
dip3=1
dmac0=1
dmac1=0
dmac2=94
dmac3=110
dmac4=1
dmac5=1
dport=1234
//*****
/*IGMP Querier*****
igmpq=1
/*Sending Membership Report****
smr=0
/*Protected Mode*****
pmode=0
//*****
```

واضح است که اپراتور می تواند با کپی کردن این کانفیگ فایل و اعمال تغییرات دلخواه ، فایل کانفیگ جدید ساخته و تغییرات مورد نظر خود را اعمال نماید.

نکته: در صورتی که تغییری در فایل کانفیگ مشخص و تعیین تکلیف نشده باشد ،نرم افزار آن پارامتر خاص را با مقدار اولیه (تنظیم کارخانه ای) بارگذاری می نماید.